

FOCUS TIG 200 AC/DC PFC



FOCUS TIG 200 AC/DC PFC

Brugervenlig, højtydende TIG AC/DC og MMA inverter til svejsning i alle materialer inkl. aluminium, med eller uden puls.

MIGATRONIC
WELDING VALUE



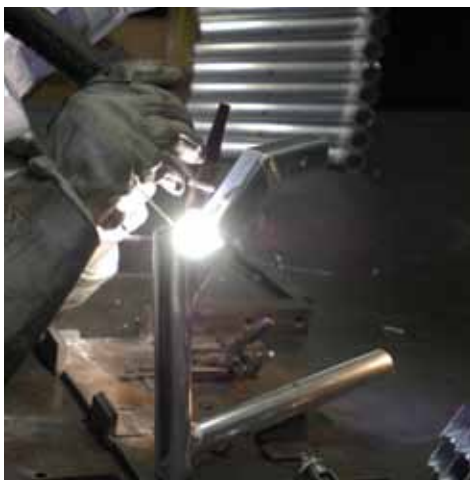
FOCUS TIG 200 AC/DC PFC

Focus TIG 200 AC/DC er en enfaset (230 V) inverter-baseret svejsemaskine, der er særdeles velegnet til montage og værkstedsbrug, når kravet er høj intermittens og ydelse. Maskinen er også velegnet til elektrodesvejsning (MMA) med alle gængse rutile og basiske elektrodetyper.

Det digitale betjeningspanel sikrer ensartet indstilling ved tilbagevendende opgaver og fuld kontrol over smeltebadet. Betjeningspanelet indeholder både TIG AC og DC pulsfunktion.

Med HF- (højfrekvens) eller LIFTIG-tænding (uden højfrekvens) kan maskinen anvendes under alle driftsforhold.

Focus TIG 200 AC/DC er udstyret med PFC (Power Factor Correction), et elektronisk kredsløb, der sikrer maksimal udnyttelse af energien med minimalt effekttab og muliggør



Focus TIG 200 AC/DC PFC svejser i alle materialer inkl. aluminium



Betjeningspanel til Focus TIG 200 AC/DC PFC

svejsning med ca. 25% højere svejsestrøm på kun 16 A netsikringer.

Ny teknologi sikrer en netspændingstolerance fra -40 til +10 %, så der også kan svejses med langt netkabel eller med generator som strømkilde.

Focus TIG 200 AC/DC leveres med MIGA Super Blue wolfram-elektrode, der har fremragende tændings- og gentændingsegenskaber og kan anvendes til alle materialetyper.

Standardtilbehør

- 4 m TIG Ergo 201 svejseslange
- 3 m stelkabel
- Kraftig bærestrop
- 16 A Schuko-stik inkl. dansk adapter

Eksempler på ekstraudstyr

- Robust vogn med flaskeholder (78857031)
- Strømreguleringsmodul til TIG brænderhåndtag
- Elektrodeholder inkl. 3 m kabel
- Focus² ADF svejsehjelm (81910599)



Ret til ændringer forbeholdes.

FOCUS	TIG 200 AC/DC PFC
Netspænding	1x230 -40/+10%
Sikring, A	16
Intermittens 40°C 100%, A/V	140/15,6
Intermittens 40°C 60%, A/V	170/16,8
Intermittens 20°C 100% A	160
Intermittens 20°C 60% A	190
Tomgangsspænding, V	95
Strømområde, A	5-200
Beskyttelsesklasse	IP 23S
Norm	EN/IEC60974-1, EN/IEC60974-3, EN/IEC60974-10
Dimensioner (HxBxL), mm	250x180x470
Vægt, kg	13,5

Svejsemaskinefabrikken Migatronik A/S
Aggersundvej 33,
DK-9690 Fjerritslev, Danmark
Tel: (+45) 96 500 600
Telefax: (+45) 96 500 601
migatronik.com

MIGATRONIC
WELDING VALUE